

# ÉLEVAGES PORCINS :

*des solutions  
pour demain*



Construire des élevages responsables, attractifs et pérennes en répondant aux enjeux économiques, environnementaux, sanitaires, de qualité et de bien-être animal. Une démarche à l'échelle européenne nourrie par l'expertise locale.



Projet cofinancé par le Fonds Européen Agricole pour le Développement Rural  
L'Europe investit dans les zones rurales

La filière porcine d'Occitanie s'est engagée dans une démarche ambitieuse pour répondre aux enjeux environnementaux, sanitaires et sociétaux. Elle vise ainsi à pérenniser son activité de façon responsable en explorant les solutions qui feront l'élevage de demain dans le cadre d'un Partenariat Européen pour l'Innovation (PEI).

# Dessiner les élevages de demain

## Concilier 5 enjeux majeurs

• **Bien-être animal** : assurer aux porcs un environnement adapté à leurs besoins, un accès à l'air libre, à la lumière naturelle figurent au premier rang des préoccupations des consommateurs. Et des éleveurs, qui sont les premiers acteurs du bien-être animal : des animaux sereins et en bonne santé sont la garantie de leur revenu et la satisfaction d'un travail bien fait.

• **Sécurité sanitaire** : la santé des animaux est un enjeu essentiel de l'élevage. Sa garantie réclame la maîtrise des risques sanitaires au quotidien sur l'ensemble des composantes de l'élevage : alimentation, ambiance, environnement, protection contre les maladies portées par la faune sauvage...

• **Sécurité et qualité alimentaire** : apporter à tous les humains une nourriture saine, nutritive et suffisante est l'un des principaux objectifs des acteurs de la filière porcine. Sa réalisation repose sur le haut niveau de sécurité alimentaire qu'ils ont su atteindre, renforcé par l'amélioration continue des techniques et de la traçabilité.

• **Ergonomie du travail** : créer des espaces favorables aux cochons et au travail de l'éleveur facilite l'activité et augmente l'attractivité et la valeur de l'élevage. Ces aménagements impliquent des installations évolutives, un accès aisé aux équipements et aux animaux, une meilleure ergonomie et un meilleur confort.

• **Environnement** : réduire au maximum l'impact de l'activité sur l'environnement, préserver les paysages, s'engager dans la production d'énergies renouvelables : autant de résolutions qui guident l'ensemble des actions de la filière.



### Pourquoi les éleveurs d'Occitanie ?

Le PEI « Élevage de demain » est porté par l'interprofession porcine d'Occitanie (MIDIPORC). La filière d'Occitanie est constituée d'exploitations familiales caractérisées par leur implication dans les démarches qualité et dans une économie circulaire basée sur la valorisation agronomique locale des effluents. Cette expertise spécifique a nourri la réflexion commune à vocation européenne.

# Une démarche singulière pour des solutions innovantes

Écoconception et coconception ont guidé l'élaboration du projet « Élevage de demain » : consommateurs et acteurs environnementaux ont été associés à la réflexion des professionnels de la filière. Une démarche singulière, menée en 4 temps.

## 1. Partir du terrain

Des éleveurs de porcs d'Occitanie ont partagé leurs expériences et leurs questionnements autour des attentes des consommateurs, des transformations possibles dans les élevages, de la consolidation de leur ancrage local ou de la valorisation de leur savoir-faire et de leur patrimoine.

› **Objectif** : identifier les axes d'innovations souhaitables, évaluer les freins et les éléments porteurs.

## 2. Partager les connaissances

Éleveurs, techniciens, consommateurs et acteurs de l'environnement ont échangé leurs points de vue. D'une part, pour que les producteurs comprennent les évolutions des attentes et des pratiques des consommateurs, par exemple la réduction de la consommation de viande et la recherche de production locale. D'autre part, pour que les consommateurs perçoivent les contraintes de la production du vivant, notamment les besoins réels des animaux et les exigences sanitaires et réglementaires.

› **Objectif** : partager ses connaissances pour coconstruire des représentations et des objectifs communs et impliquer l'ensemble de la filière et des consommateurs.



### PEI

Cette réflexion sur l'évolution de l'élevage porcine est menée dans le cadre d'un Partenariat européen pour l'innovation (PEI). Il s'agit de mutualiser les expériences d'acteurs de différents secteurs pour trouver des solutions innovantes pour l'agriculture.



## 3. Imaginer des solutions communes

Ensemble, toutes les parties prenantes ont imaginé des innovations techniques, des aménagements matériels et des évolutions des pratiques pour aller vers des élevages ergonomiques, autonomes et à impact environnemental réduit.

› **Objectif** : trouver des solutions pertinentes pour tous, à la fois novatrices, durables et économiquement viables.

## 4. Rendre les actions possibles

Experts et éleveurs ont évalué les innovations envisagées en modélisant leur application dans l'écosystème d'un élevage. Notamment en examinant les capacités techniques, les délais souhaitables et les coûts associés à leur mise en œuvre.

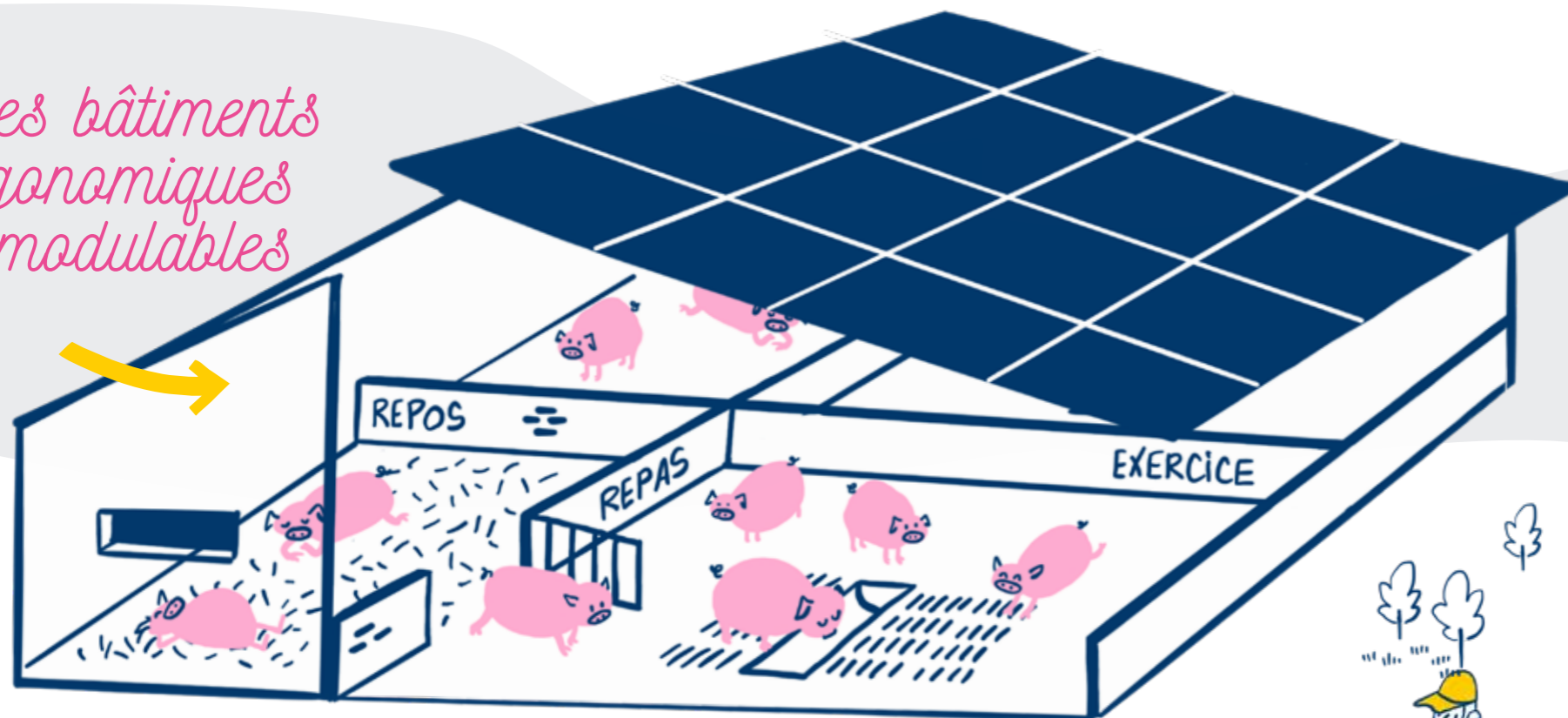
› **Objectif** : définir et prioriser les actions, proposer des outils (diagnostic, conseil...) pour accompagner ces évolutions.



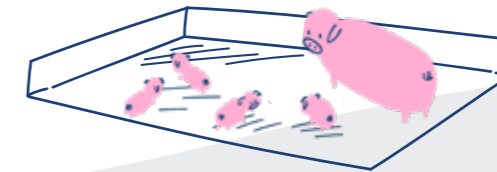
# CONSTRUIRE UN ÉLEVAGE DÉSIRABLE ET DURABLE

Des innovations ont été identifiées pour construire les élevages de demain. Elle constitue un éventail de solutions possibles, à prioriser selon les contextes existants et les aspirations des éleveurs.

*Des bâtiments ergonomiques et modulables*



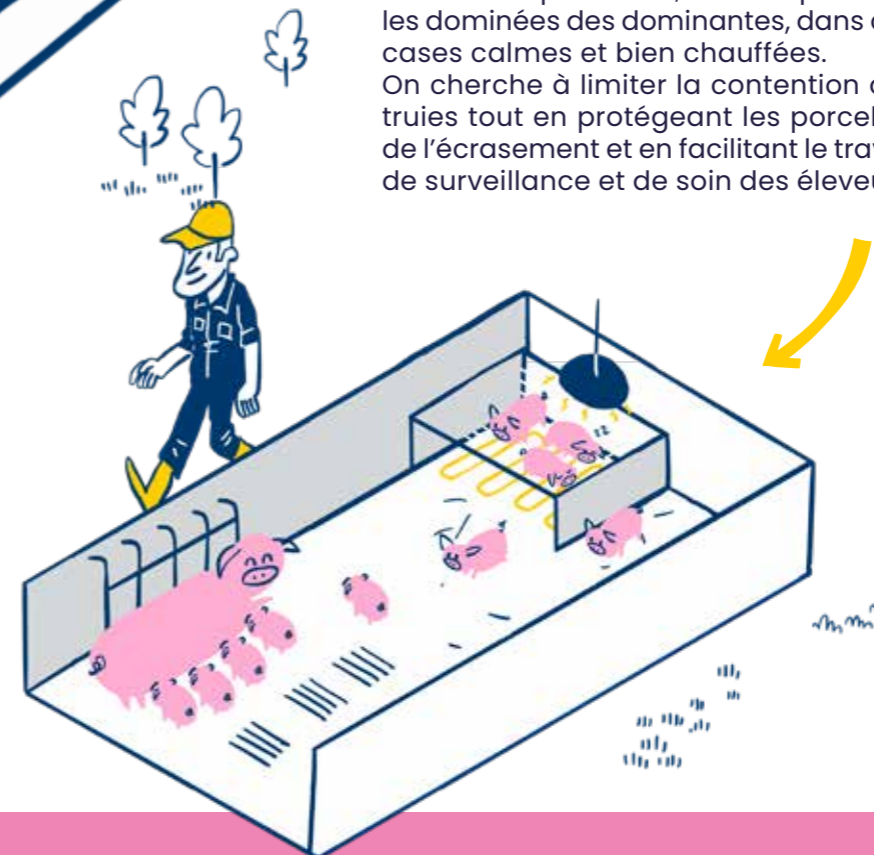
*Des maternités pensées avec soin*



L'aménagement de la maternité est conçu avec toute l'attention requise pour cette phase sensible de la vie des animaux. Les truies bénéficient d'espaces individuels préservés, afin de protéger les dominées des dominantes, dans des cases calmes et bien chauffées. On cherche à limiter la contention des truies tout en protégeant les porcelets de l'écrasement et en facilitant le travail de surveillance et de soin des éleveurs.



De l'espace, de la lumière naturelle et un accès à l'air libre sont les 3 éléments principaux permettant de concilier confort des animaux et de travail. Dans ces logements plus spacieux, les porcs à l'engraissement pourront par exemple circuler librement entre les différentes zones de vie et accéder de façon autonome à l'eau, à la nourriture ou aux matériaux manipulables (paille, rondin). L'organisation de certains espaces peut être modulée en fonction de la croissance des animaux.



## Question d'équilibre

Les solutions identifiées dans le cadre du PEI visent à réaliser les adaptations indispensables au bien-être des animaux, tout en répondant aux exigences environnementales, à la sécurité et à la viabilité de l'élevage.

Cet exercice complexe a donné lieu à des arbitrages afin de hiérarchiser les actions proposées. Exemples de pistes retenues :

- Donner priorité au bien-être des animaux. Le maintien des performances environnementales est recherché dans un second temps. Il se fera notamment par la gestion des effluents, puis par la recherche d'une autosuffisance énergétique.

- Équilibrer la prise en compte des attentes sociétales et leur acceptabilité pour les élevages. Avancer pas à pas, en fonction de la faisabilité technique et économique en élevages.

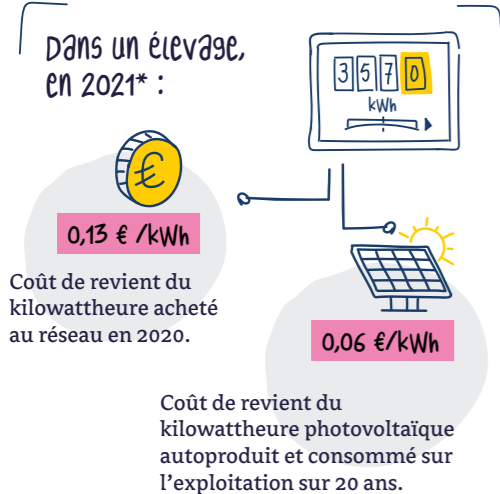
- Explorer toute la palette des innovations disponibles à condition qu'elles satisfassent aux exigences de sécurité alimentaire et sanitaire.

# DES ÉLEVAGES INTÉGRÉS DANS LEUR TERRITOIRE

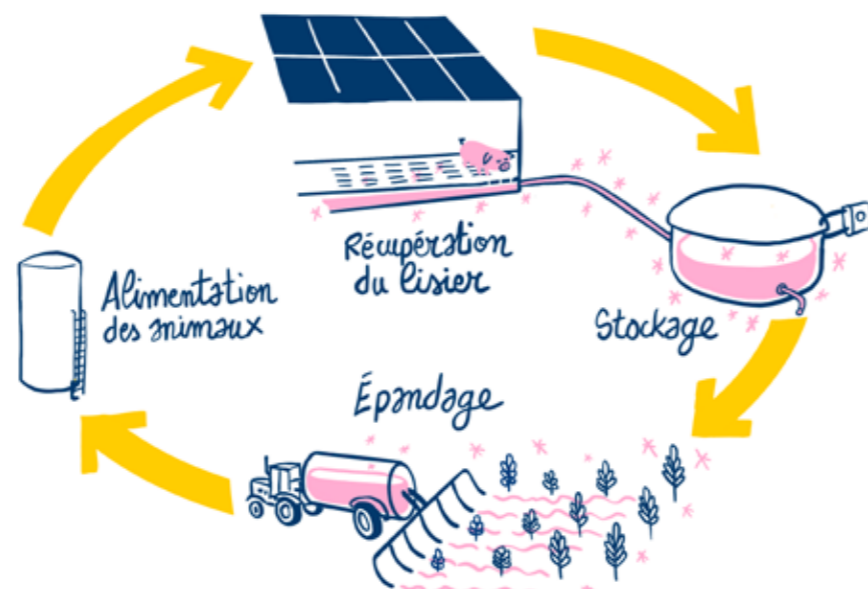
Associer coûts de production et aménagements, c'est aussi penser l'élevage dans son écosystème. Un territoire écologique et économique auquel les exploitations agricoles contribuent dans une logique d'économie circulaire.

## Produire son énergie

Viser un bâtiment à énergie positive, c'est-à-dire qui produit une quantité d'énergie renouvelable égale ou supérieure à celle consommée. L'impact est double : écologique d'une part et économique d'autre part, car le coût du photovoltaïque reste stable face à un prix de l'électricité en hausse constante.



\*Enquête Midiporc auprès de 158 élevages d'Occitanie.



## Valoriser les effluents

Limiter l'impact environnemental de l'activité passe par une réduction des émissions dans l'atmosphère, dans le sol et dans l'eau. Cette gestion des effluents peut contribuer à améliorer la performance de l'élevage. L'évacuation en continu du lisier vers un espace de stockage fermé limite les émanations dans les locaux et à l'extérieur du bâtiment, tandis que le lisier conserve ses valeurs fertilisantes. Ainsi, ce lisier peut ensuite amender les cultures de proximité où il sera épandu par pendillard, au plus près du sol.

### Gagnant-Gagnant :

Un éleveur de porcs travaille en moyenne avec sept voisins exploitant des élevages bovins et des productions céréalières. L'éleveur apporte le fertilisant et assure un débouché direct pour les céréales des voisins, destinées à alimenter ses porcs.

# DES OUTILS INNOVANTS AU SERVICE DE L'ÉLEVAGE DE DEMAIN

*Des outils créés dans le cadre du projet « Élevage de demain »...*

### Série vidéo 3D

Une série 6 vidéos de 3 minutes permet de visualiser des innovations, des équipements, des solutions techniques, un choix de configurations pour chaque stade physiologique.  
> À voir sur la chaîne Youtube Ifip-Web TV

### Catalogue technique

Ce catalogue décrit en détail chaque innovation et les aménagements possibles, les déclinaisons envisageables, leurs avantages, leurs contraintes, coût et faisabilité.

### Prédiagnostic RSE (Responsabilité Sociétale des Entreprises)

Premier outil à l'échelle de l'élevage, il permet à chaque exploitant d'évaluer ses points forts et ses axes d'amélioration en matière de RSE sur les 7 points de référence de la norme ISO 26000, complétée par un 8<sup>e</sup> point : le bien-être animal.

*... complétés par des outils partenaires existants ou en cours d'élaboration :*

### Outils Bien-être

#### en élevage porcin (Beep...)

Outils d'évaluation du bien-être animal en élevage porcin, ils aident à identifier et hiérarchiser les pistes de progrès.

#### Outil de Gestion environnementale des élevages porcins (Geep)

Cet outil d'analyse complète la gestion technique environnementale des élevages. Il permet de quantifier ses performances environnementales et de partager les bonnes pratiques.

#### Outil Label bas carbone porc

Il mesure plus spécifiquement les économies de carbone réalisées sur l'exploitation en fonction des modifications des pratiques. Les éleveurs labellisés accèdent au marché du carbone.

> Catalogue et outils à télécharger sur [www.ifip.asso.fr](http://www.ifip.asso.fr)



### Conseil

Des conseillers accompagnent les éleveurs dans l'analyse des diagnostics et de leur exploitation et dans le choix des actions à mettre en œuvre pour faire évoluer leurs élevages.



### Les bons contacts

• Retrouvez l'ensemble de ces ressources et des informations associées sur : [leporcdoccitanie.com](http://leporcdoccitanie.com)

• **Conseils techniques :**  
- APO : [www.groupe-apo.fr](http://www.groupe-apo.fr)  
- ARTERRIS : [www.arterris.fr](http://www.arterris.fr)  
- FIPSO : [www.fipso.fr](http://www.fipso.fr)



• **Analyses et outils de gestion :** [www.ifip.asso.fr](http://www.ifip.asso.fr)



**MIDIPORC**

*Interprofession porcine d'Occitanie*

---

2 allée Brisebois  
BP 82256

31322 Castanet-Tolosan Cedex  
[www.leporcdoccitanie.com](http://www.leporcdoccitanie.com)  
[midiporc@midiporc.fr](mailto:midiporc@midiporc.fr)

